

**NSR**

OFFROAD

**KS-TUNING**

*Offroad Parts*

# Montageanleitung

Kotflügelspacer  
Jeep Wrangler JK



Thank you for purchasing a NSR Offroad product!

Vielen Dank das Sie sich für ein Produkt von  
NSR Offroad entschieden haben !



Demontieren Sie zuerst die

- Radhausschalen
- Innenkotflügel und
- Aussenkotflügel vorne und hinten.





Montieren Sie nun in allen Löchern, in denen vorher die Original Plastikhalterungen waren, die mitgelieferten Einnietmuttern M6 mit geeignetem Werkzeug.

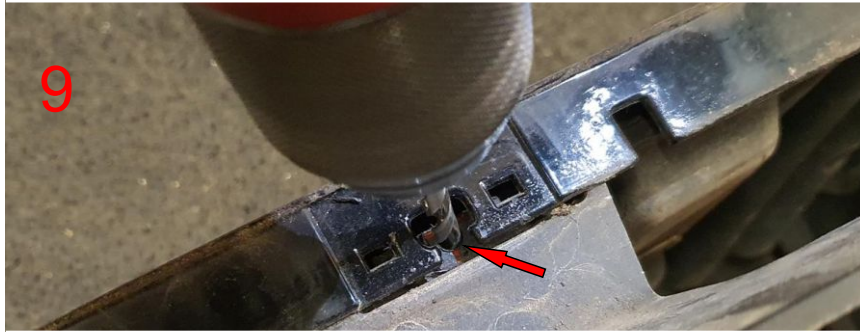
Bei den hinteren Kotflügel bohren Sie die markierten Löcher auf 9mm auf und setzen auch hier die mitgelieferten Einnietmutter ein.

Versiegeln sie die Löcher und Einnietmutter mit z.B. Wachs.





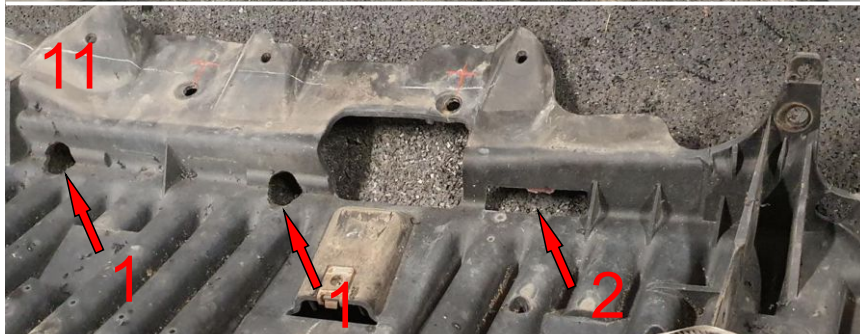
Innenkotflügel ändern:  
Haltepunkte anzeichnen



Vorbohren



Innenkotflügel wieder zerlegen

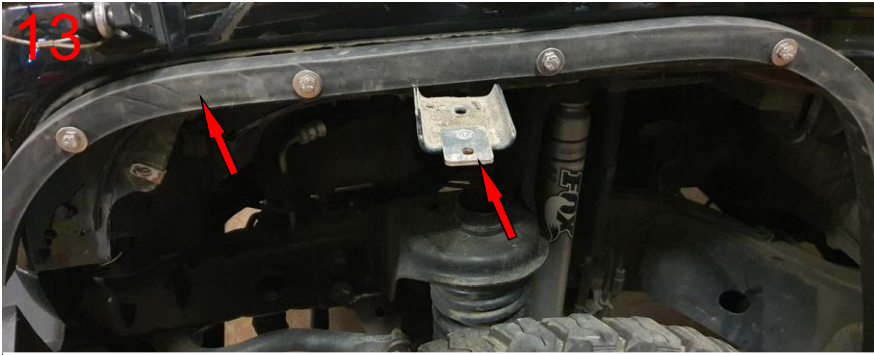


Innenkotflügel bearbeiten:

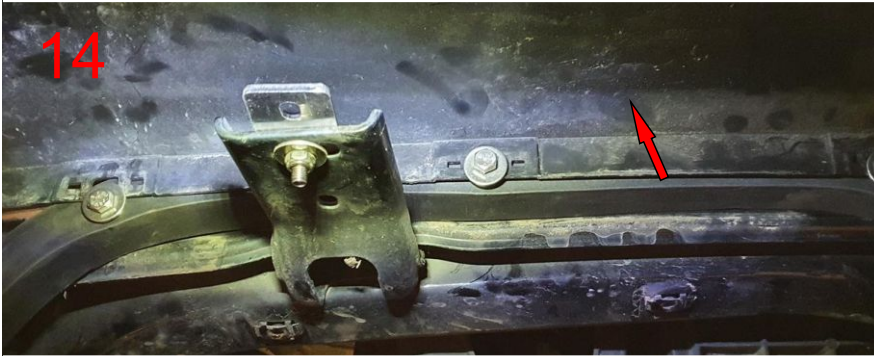
1. Löcher mit Stufenbohrer aufbohren auf ca 25 mm
2. Steg entfernen



Löcher um 25 mm versetzen



Spacer mit den oberen 4 Schrauben vormontieren.  
Versatzplatte mit Senkkopfschraube montieren.



Aussenkotflügel ansetzen



Schrauben leicht anziehen



Innenkotflügel einsetzen und die restlichen Schrauben ansetzen

1. Zusätzlich mit Spacer

Schrauben mit max. 3 Nm anziehen



Radhausschale vorne wieder einsetzen.

1. Loch muss um 25 mm versetzt werden

Radhausschale hinten ebenfalls mit den mitgelieferten Distanzen montieren.

# NSR

OFFROAD

# KS-TUNING

Offroad Parts



Thank you for purchasing a NSR Offroad product!

Vielen Dank das Sie sich für ein Produkt von  
NSR Offroad entschieden haben !